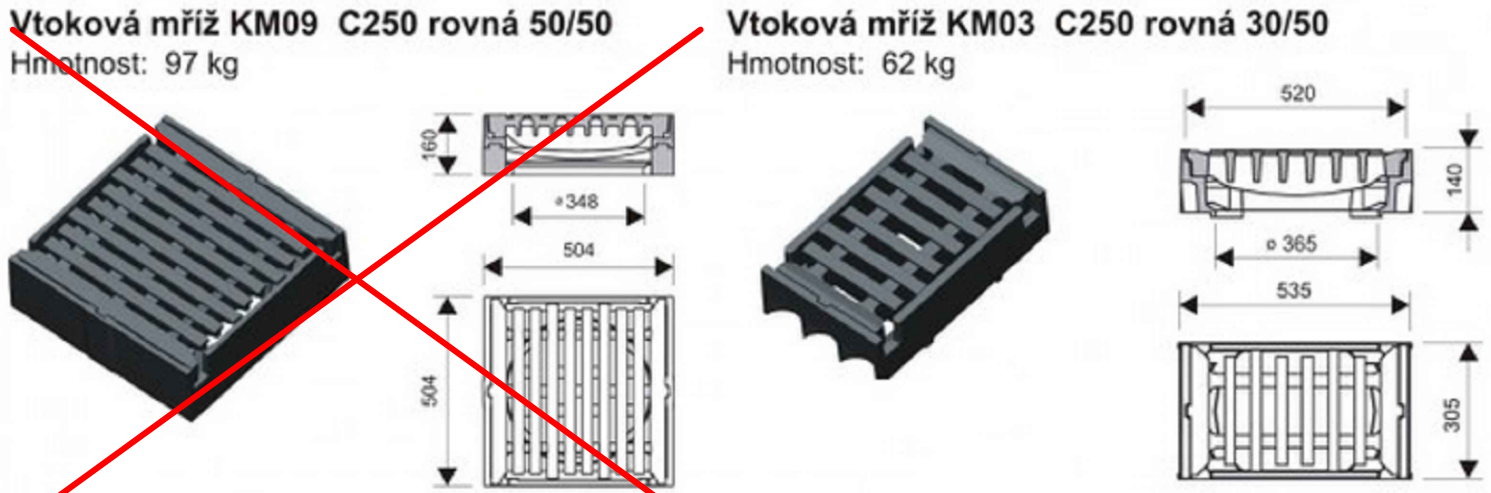
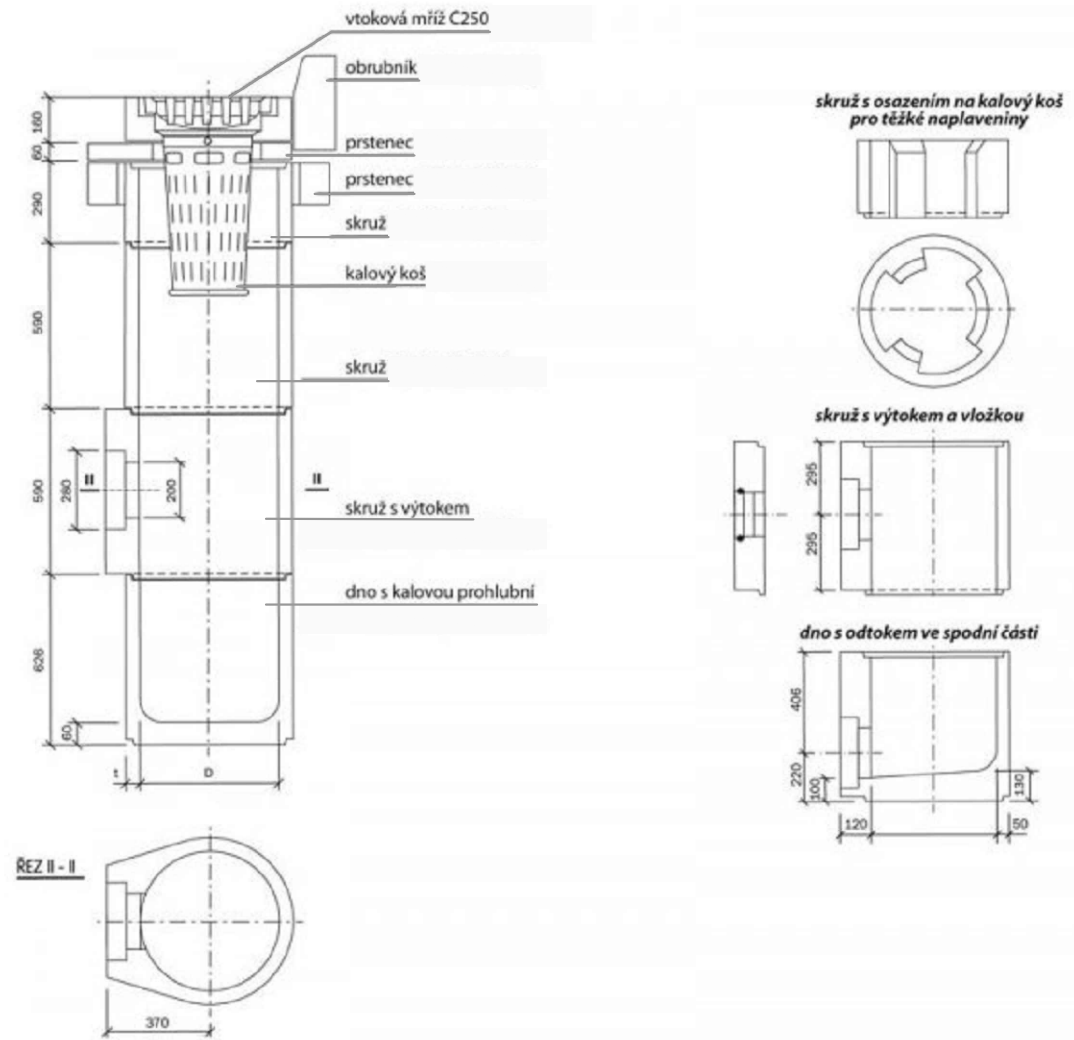


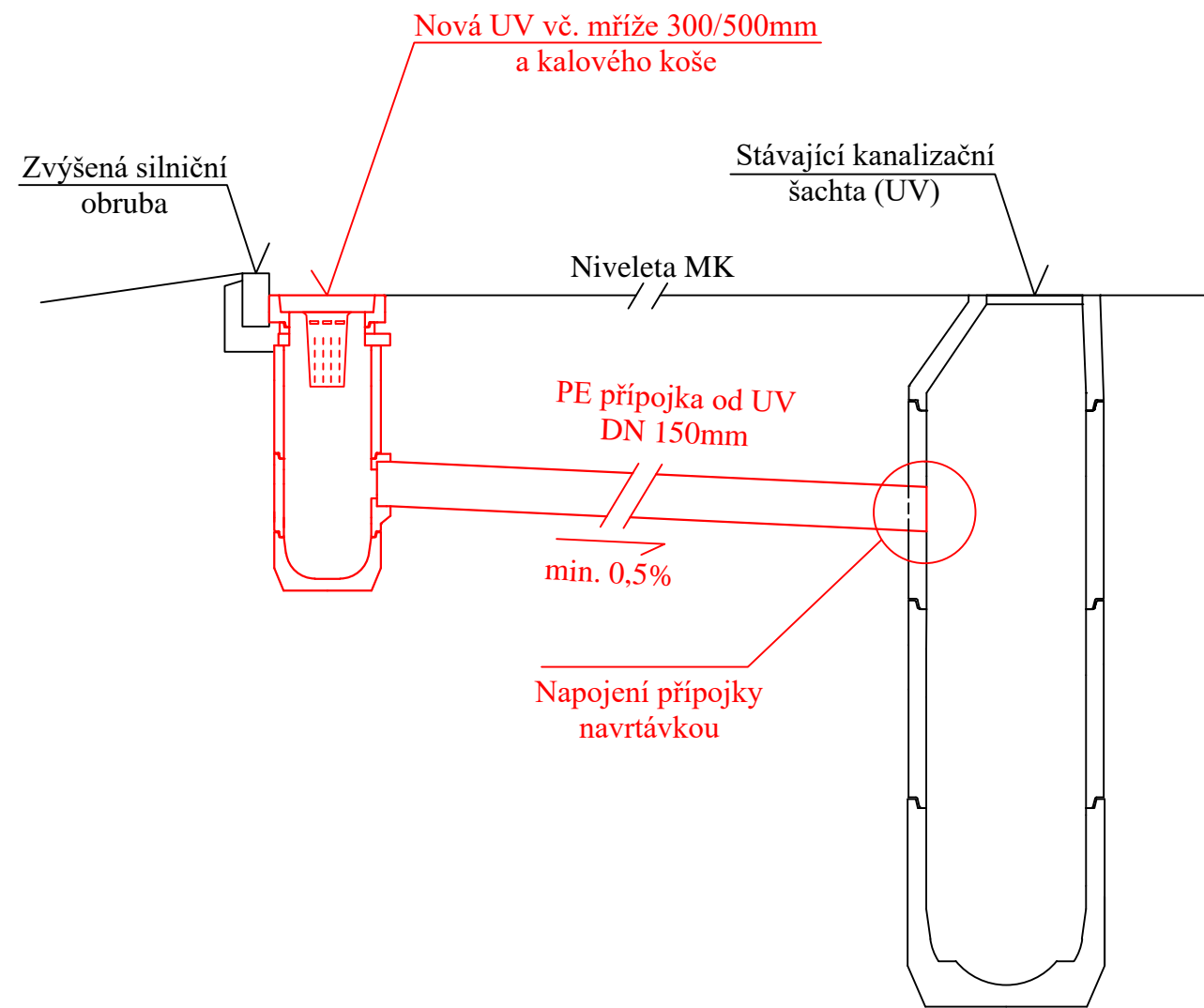
MŘÍŽE PRO ULIČNÍ VPUSTI třídy C250
Vtokové mříže pro uliční vpusti ve třídě zatížení C250 se používají pro zabudování do bezprostřední blízkosti obrubníků ve vzdálenosti max. 0,5 m do jízdní dráhy.



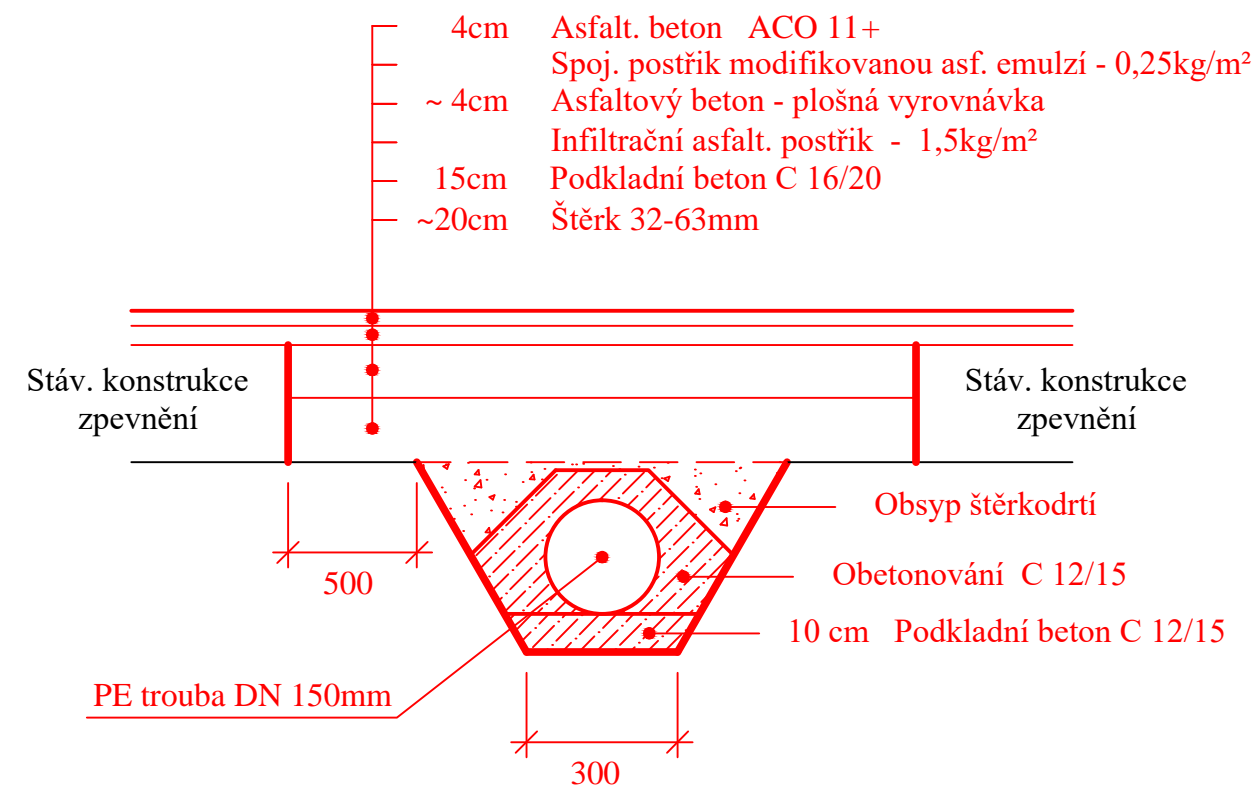
ukázka sestavy uliční vpusti:



Schématický nákres přípojky od UV do KŠ resp. UV



Příčný řez uložením přípojky od UV



POZNÁMKA :

Odvodnění povrchových dešťových vod bude do stávajících odvodňovacích zařízení, které budou jednak pročištěny a jednak doplněny o nové uliční vpusti (s napojením na stáv. kanalizaci).

Narušené zpevnění chodníků bude obnoveno vč. stáv. beton. dlaždic.

| | | | | |
|---|-------------------|------------------|---------------|------------|
| JIŘÍ STRÁNSKÝ, projekce dopravních staveb | | | | |
| 533 52 Staré Hradiště 142, Pardubice | | | | |
| VED. PROJEKTANT | J. STRÁNSKÝ | | STUPEŇ DOKUM. | DPS |
| PROJEKTOVAL | O. STRÁNSKÝ, DIS. | | ČÍSLO ZAK. | 405/17 |
| INVESTOR | PARDUBICKÝ KRAJ | KRAJ: PARDUBICKÝ | POČET FORM. | 3 A4 |
| Oprava silnice III/32262 Moravany SO 101 - Oprava silnice | | | DATUM | 02. 2017 |
| | | | MĚŘÍTKO | |
| UV (300/500) - Vzor | | | ČÍS. KOPIE | ČÁST |
| | | | | ČÍS. PŘÍL. |
| | | | B 101 | 11 |